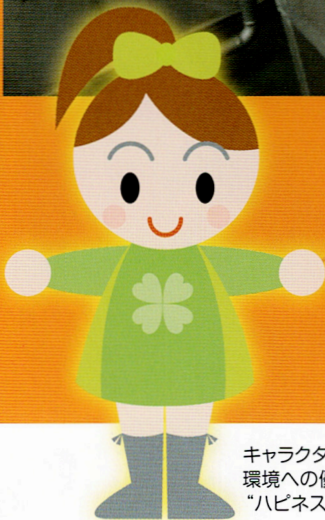


放熱ロスを削減、取り付け簡単、保温カバー

ヒート・プロテクター



ヒート・プロテクターは、
エネルギー損失を 90%カットします。

キャラクターは、IHIグループの
環境への優しさを応援する
“ハビネスちゃん”です。

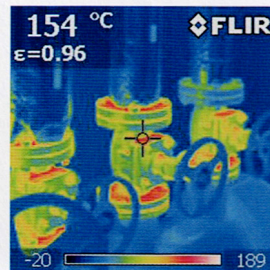


ヒート・プロテクターは、取り付け簡単、脱着自在。
放熱ロス削減する省エネに適した保温材で、
抜群のコストパフォーマンスを発揮します。
また、火傷防止等の安全対策にも効果的です。

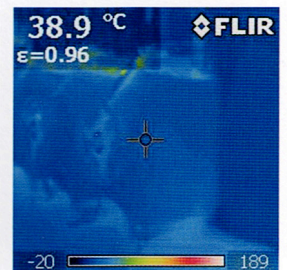
効果

抜群の省エネ効果を発揮するヒート・プロテクター。
目で見えない放熱ロスを抑え、どんな形状の放熱箇所にも対応可能。
お客様の省エネに貢献いたします。

装着前



装着後



適用箇所

- | | | | |
|----------|---------|----------|-----------|
| ●グローブバルブ | ●フランジ | ●二方弁 | ●温調弁 |
| ●ゲートバルブ | ●逆止弁 | ●三方弁 | ●エキスパンション |
| ●Yストレーナー | ●ボール弁 | ●コントロール弁 | |
| ●減圧弁 | ●バタフライ弁 | ●安全弁 | |

こんなところで使えます

使用環境・施工

【屋内】でも【屋外】でも使用可能!
ワンタッチベルトで簡単固定。
『いつでも』『だれでも』施工頂けます。

取り付け簡単
なのがいいね

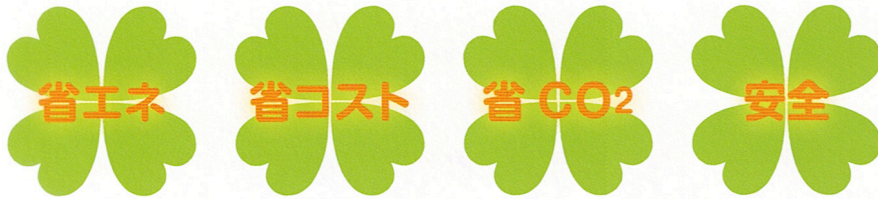


フレキシブル設計・製作

汎用バルブはもちろんのこと、工場内の保温を施工していない
あらゆる高温の機器・タンク・配管等々、どんな形状にも
フレキシブルにオーダーメイド設計・製作が可能です。

Heat Protector

〈ヒート・プロテクター特長〉

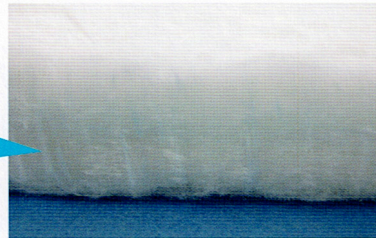


効果のポイントは、素材にあり

ヒート・プロテクターの断熱材素材には、『高密度ホワイトグラスウール』を採用。
 通常のグラスウールは、熱伝導率 $\lambda=0.038\text{kcal}/\text{m}\cdot\text{h}\cdot^\circ\text{C}$
 高密度ホワイトグラスウールは、熱伝導率 $\lambda=0.0298\text{kcal}/\text{m}\cdot\text{h}\cdot^\circ\text{C}$
 断熱性能がいいのはもちろんのこと、接着剤が混じっていない為、
 経年劣化による性能 DOWN もなく、初期断熱性能は、半永久的に持続します。

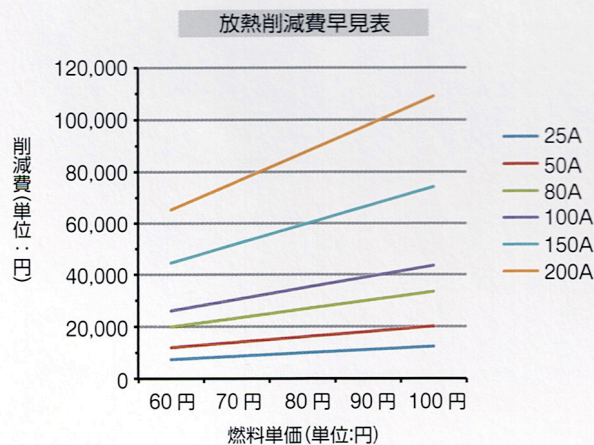
〈ホワイトグラスウールの特長〉

高密度ホワイトグラスウール
 使用温度は、
 $-20^\circ\text{C}\sim 250^\circ\text{C}$ まで対応

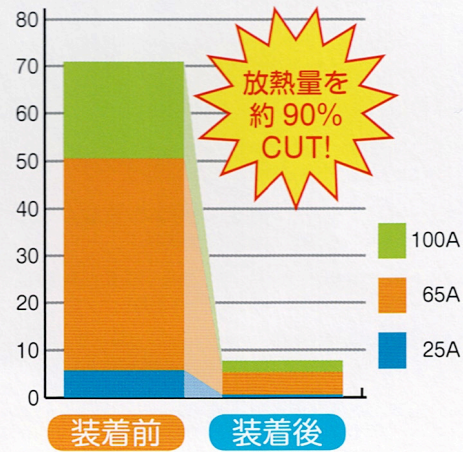


高密度ホワイト
 グラスウールって
 すごいね

メリット



ヒート・プロテクター装着前表面温度 150°C
 周囲空気温度 20°C
 運転時間 : 6000時間 / 年の条件にて算出。



メリット金額
11.3
 万円 / 年

回収年数
約 0.6
 / 年

環境貢献
3.3トン / 年の
 CO₂ 削減

お財布にも優しい
 地球にも優しい

【使用条件】

- バルブ数: 100A × 1、65A × 3、25A × 1
- 表面温度: 154°C
- 室内温度: 20°C
- 運転時間: 6000時間 / 年
- ボイラ使用燃料: 13Aガス
- 燃料単価: $80\text{円}/\text{m}^3\text{N}$



ご質問など、何かありましたら
お気軽にお電話くださいね。



IHI汎用ボイラは、ISO(国際標準化機構)により制定された国際規格「ISO9001」の認証を取得したボイラ機器メーカーです。
営業・設計・開発・製造から据付・付帯サービスまで、一貫した品質保証体制の下に、信頼できる品質の製品を提供いたします。

株式会社 IHI 汎用ボイラ <http://www.ibk-ihl.co.jp>

〒135-0033 東京都江東区深川2-8-19 さくらビル5F TEL 03-5245-3131 FAX 03-5245-3135

お問合せは下記支店または営業所までお願いいたします。

- 東京支店** 〒135-0033 東京都江東区深川2-8-19 さくらビル5F
TEL 03-5245-3130 FAX 03-5245-3137
- 海外グループ TEL 03-5245-3123 FAX 03-5245-3134
- 札幌営業所 〒001-0010 北海道札幌市北区北十条西4丁目 楠本第10ビル4F
TEL 011-736-2721 FAX 011-736-2723
- 北日本営業所 〒980-0014 宮城県仙台市青葉区本町2-2-3 鹿島広業ビル5F
TEL 022-748-5414 FAX 022-748-5431
- 北関東営業所 〒323-0023 栃木県小山市中央町3-5-1 鈴木ビル2F
TEL 0285-20-1221 FAX 0285-20-1220
- 神奈川営業所 〒253-0045 神奈川県茅ヶ崎市十間坂1-1-29 湘南小原ビル107号室
TEL 0467-84-0201 FAX 0467-57-1711
- 中部支店** 〒460-0022 愛知県名古屋市中区金山2-1-4 大隅金山ビル3F
TEL 052-324-5911 FAX 052-324-5921
- 静岡営業所 〒422-8032 静岡県静岡市駿河区有東2-2-27
TEL 054-283-3183 FAX 054-286-0328
- 北陸営業所 〒930-0004 富山県富山市桜橋通2-25 富山第一生命ビル6F
TEL 076-441-5011 FAX 076-441-3196
- 関西支店** 〒564-0051 大阪府吹田市豊津町13-45 第三暁ビル5F
TEL 06-6337-8866 FAX 06-6337-8867
- 京滋営業所 〒607-8085 京都府京都市山科区竹鼻堂ノ前町46-1 三井生命京都山科ビル5F
TEL 075-594-0363 FAX 075-501-4225
- 兵庫営業所 〒678-0041 兵庫県相生市相生5292 IHI相生事業所総合事務所2F
TEL 0791-24-3010 FAX 0791-24-2306

- 西日本支店** 〒737-0027 広島県呉市昭和町2-1
TEL 0823-26-2920 FAX 0823-26-2925
- 福山営業所 〒720-0092 広島県福山市山手町3-6-1
TEL 084-952-0041 FAX 084-952-0043
- 高松営業所 〒760-0023 香川県高松市寿町2-4-20 高松センタービル7F
TEL 087-851-9161 FAX 087-822-7893
- 福岡営業所 〒815-0031 福岡県福岡市南区清水3-4-4
TEL 092-553-1543 FAX 092-557-8521
- 相生事業所** 〒678-0041 兵庫県相生市相生5292 IHI相生事業所総合事務所2F
TEL 0791-24-2765 FAX 0791-24-2302
- 宮崎事業所** 〒880-1106 宮崎県東諸県郡国富町森永3015
(IOK株式会社構内) TEL 0985-75-8282 FAX 0985-75-8283

⚠️ 安全に関するご注意

- ご使用前に取り扱い説明書および本機貼付けの注意銘板をよくお読みのうえ、正しく安全にご使用ください。

★カタログに掲載の外観および仕様は改良のため予告なしに変更する場合があります。

- カタログに記載の仕様、寸法および外観は、製品改良や性能向上のため、掲載の一部を予告なく変更することがありますので、あらかじめご了承ください。
- 商品の色調は印刷の都合により、実際の色とは異なって見えることがありますので、あらかじめご了承ください。
- このカタログの記載内容は2014年1月現在のものです。